

Voice

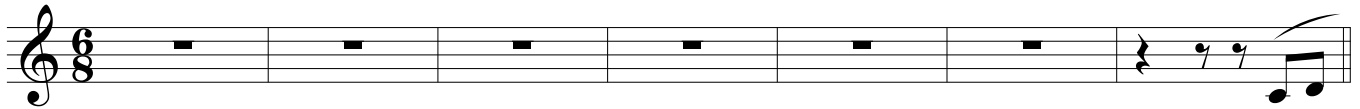
# La Telesita

## Chacarera

Andrés Chazarreta

Arr: Nacho Abad

chacarera ♩. 115



te le  
ay te

8



si ta lamanga mo \_\_\_ ta tus ro pi \_\_\_ tas es tan ro \_\_\_ tas por las costas del sa la \_\_\_ dotus pa sos \_\_\_ van extra via \_\_\_ dos no pre  
les fo ra casti \_\_\_ llotus o jos \_\_\_ no tienen bri \_\_\_ llo loh asper di do por el mon \_\_\_ te o buscan \_\_\_ doelho ri zon \_\_\_ te re za

16



gun tes por tua mor por que nun ca lo ha lla ras un con sue loa tu do lor en el bai le bus ca ras  
bai le del que rer con su mú si ca lla mó pies des nu dos ba joel sol la te le si ta lle gó

24



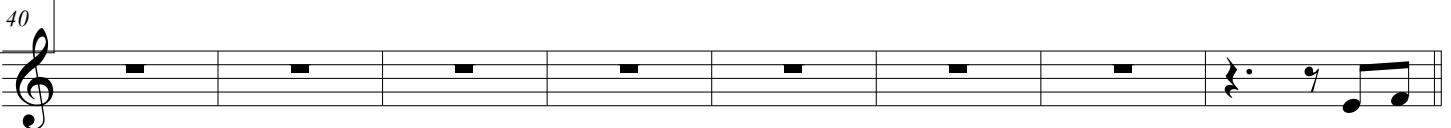
por e  
tues pe

32



sos cam pos de Dios te lle va tu co ra zón sin sa ber que tu dan zar es tan so lou nai lu sión  
ran za se per dió de le bai lar y bai lar lle va tu pe choun do lor pe ro no sa bes llo rar

40



con un  
po bre

48



bom bo so na dor un vio lín sen ti men tal un cie gui to al en cor dao' el bai le va co men zar a si  
ni ñaqueun fo gón tu cuer pi to cal ci nó y, en la no che de los tiempos to doel pue blo te llo ró a si

56



te ve ran bai lan do lo caen ca da ma ne cer co mo me ti da la dan za muya den tro de tu ser piel  
te ve ran bai lan do lo caen ca da ma ne cer co mo me ti da la dan za muya den tro de tu piel

64

X16

A musical staff in treble clef with a repeat sign at the beginning. It contains eight measures, each with a whole rest. The staff ends with a double bar line and repeat dots.

D.C. al Coda

72

A musical staff in treble clef starting with a whole note followed by a fermata. The staff ends with a double bar line.

Fine